

# EINLADUNG

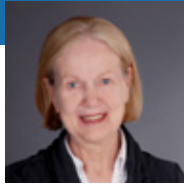
zur Ausstellungseröffnung **„Begegnungen“**

# ARTIC

In der Ausstellung „Begegnungen“ treffen sich die Künstlerinnen und Künstler der Gruppe „Artic“ mit einem ihrer künstlerischen Schwerpunkte. Es erwarten Sie Zeichnungen der Künstlerin Angelika Gausmann, Acrylmalerei der Künstlerin Almuth Schäck, Landschaftsmalereien des Künstlers Ferdi Spenner und Textilarbeiten der Künstlerin Christa Hahn.



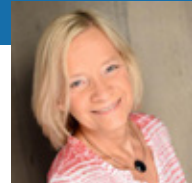
**Angelika Gausmann** zeigt eine Reihe von Zeichnungen, die ihre Begegnung mit dem Bergmassiv Sainte-Victoire bei Aix-en-Provence dokumentieren. Sie sind auch eine Begegnung mit der Kunst Paul Cézannes.



**Christa Hahn** Ihre Arbeiten sind eine Begegnung mit Farbe und textilem Material. Die Beschäftigung mit dem Experiment Stoff und dessen Textur erfordert die Bereitschaft sich auf etwas Neues einzulassen.



**Ferdi Spenner** Landschaftsmalerei zeigt die Begegnung mit Farbe und Form. In einer strengen kompositorischen Ordnung fand der Künstler das adäquate Mittel, eine eigene Bildsprache zu entwickeln.



**Almuth Schäck** zeigt Acrylmalerei. Der Natur entlehnte Elemente, ebenso wie verinnerlichte Natureindrücke, bilden in ihrer Kunst eigene Gesetzmäßigkeiten.

# EINLADUNG

zur Eröffnung der Ausstellung „**Begegnungen**“ der Künstlergruppe Artic am

**Montag, 6. August 2018 um 16.00 Uhr im Foyer des Kreishauses.**

Wir würden uns freuen, Sie dazu herzlich begrüßen zu dürfen.

Die Ausstellung wird **vom 06.08. bis 31.08.2018** im Foyer des Kreishauses und auf dem Landratsflur während der Öffnungszeiten der Paderborner Kreisverwaltung gezeigt.



Manfred Müller  
*Landrat des Kreises Paderborn*



**Kreis  
Paderborn**

*...nah bei den Menschen!*

### **Impressum**

Kreis Paderborn  
- Der Landrat -  
Aldegrevestraße 10 – 14  
33102 Paderborn  
Tel.: 05251 308-0  
info@kreis-paderborn.de  
www.kreis-paderborn.de  
🐦@KreisPaderborn

Fotos Titelseite: *Angelika Gausmann, Christa Hahn, Almuth Schäck, Ferdi Spenner*  
Satz und Gestaltung: *Amt für Presse- und Öffentlichkeitsarbeit, Kreis Paderborn*