

Direktion Verkehr
-Führungsstelle-

M. Sprenger, PHK
Tel. 05251-306-4015

Az. 57.04.17

Paderborn, 10.11.2021

Streckenplanung Großraum- und Schwertransporte (GST) ohne polizeiliche Begleitung

Bad Wünnenberg-Haaren - Gewerbegebiet Graf-Zeppelin-Straße - L754 (Bürener Straße) zur B480 und BAB 33 AK Wünnenberg - Haaren

Strecke 131

Allgemeines:

Die Strecke beginnt im Gewerbegebiet Haaren auf der Graf-Zeppelin-Straße und führt in südliche Richtung bis zur Bürener Straße (L754).

Der GST quert die Bürener Straße (L754) und fährt auf die B 480 in Richtung Norden auf. Die B480 mündet nach ca. 1700 Metern auf die BAB33 vor dem Autobahnkreuz Wünnenberg Haaren.

Bauliche Gegebenheiten:

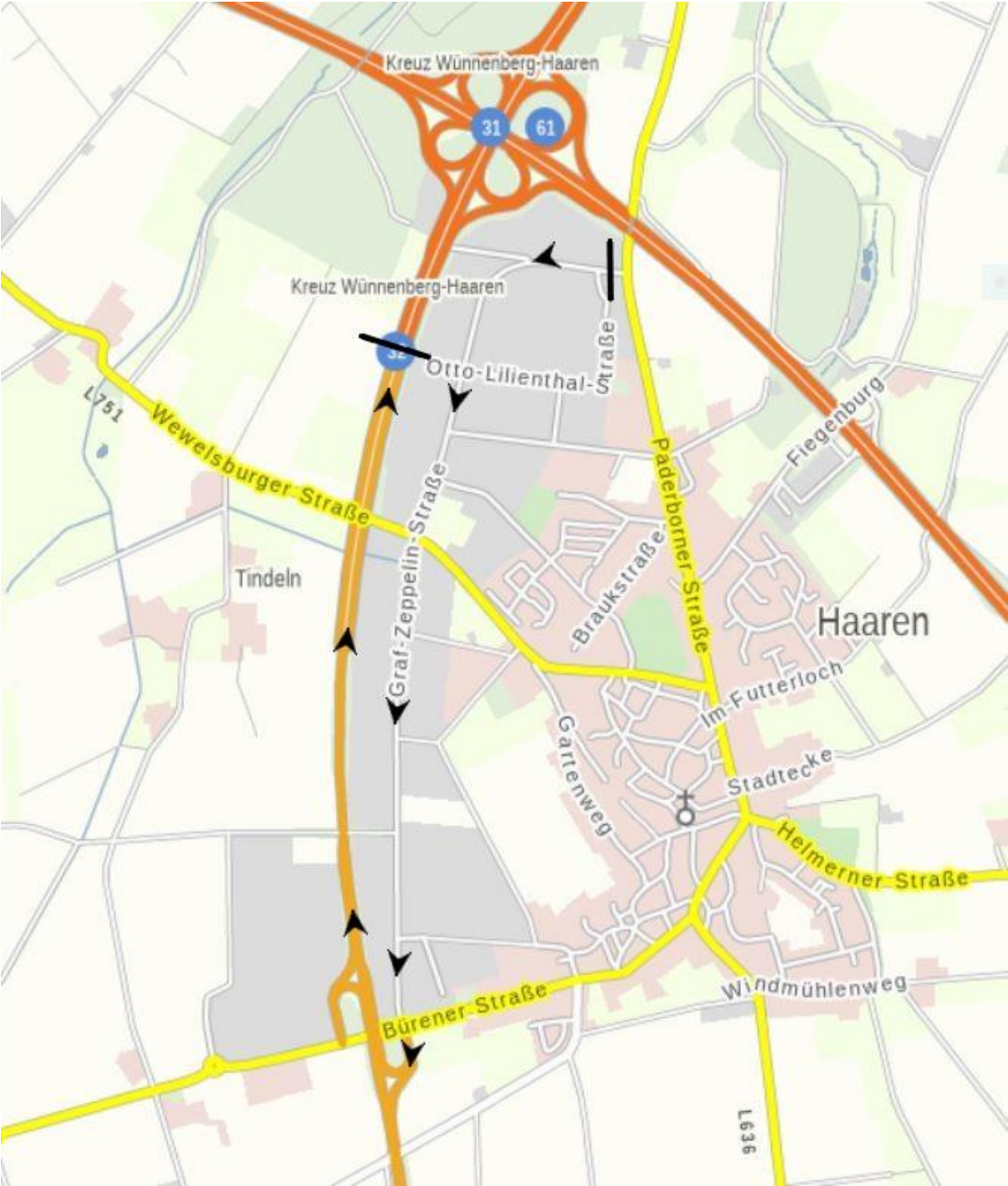
Die B480 ist eine gut ausgebaute Bundesstraße (a.g.O.) mit befestigtem Seitenstreifen und autobahnähnlichen Auf- und Abfahrten im Bereich Haaren. Sie ist in diesem Bereich als Krafftstraße (Z.331) ausgewiesen.

Die Bürener Straße ist den Ausfahrten der B480 und der Graf-Zeppelin-Straße durch Verkehrszeichen übergeordnet.

Die Graf - Zeppelin - Straße ist eine gut ausgebaute Gemeindestraße (überwiegend i.g.O.) durch das dortige Gewerbegebiet mit einer Fahrbahnbreite von mindestens 6,30 Metern.

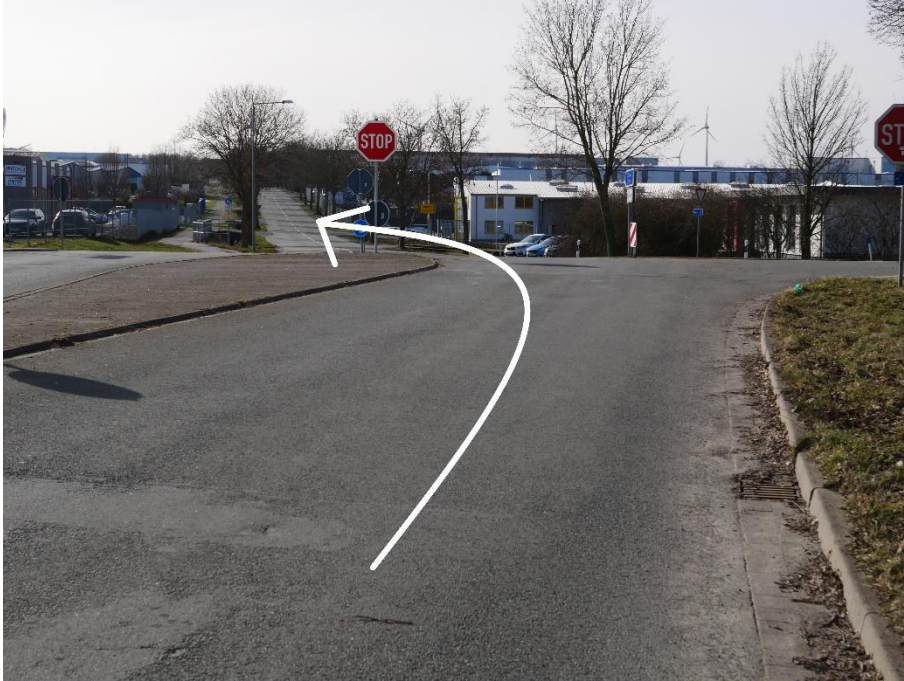
Lichtzeichenfreier Verlauf der Strecke 131.

Übersicht Strecke 131:



Streckenbeschreibung

- 1. Kreuzung Graf-Zeppelin-Straße / Wewelsburger Straße (L751)**
Der GST quert die Wewelsburger Straße



- 2. Kreuzung Graf-Zeppelin-Straße / Bürener Straße (L754)**
Der GST quert die Bürener Straße und fährt auf die B480 auf



Behördliche Vorgaben für die private Begleitung von Großraum- und Schwertransporten (GST)

Strecke 131

Vorne: Bfz 1, Bfz 2, Bfz 3 (Klasse BF 4)
Hinten: Bfz 4 (Klasse BF 3 oder höher)

Handlungsanweisungen für Fahrzeugführer Bfz 1 - 4

Auf der Strecke gelten folgende Anordnungen:

Auf der Strecke gelten die Maßnahmen der Regelpläne B1, B2 und B3 sowie zusätzliche, folgende Anordnungen:

Zeichensetzung der Bfz gemäß WVZ-Anlagen für Bfz 3 / Bfz 3 plus / Bfz 4.

Abweichend vom Regelplan B1 kann das dem GST nachfolgende **Bfz 4** anstelle des Zeichens 250 das wirkungsgleiche Zeichen 276 mit dem Hinweis „Schwertransport“ schalten.

Abweichend vom Regelplan B3 schaltet das dem GST nachfolgende **Bfz4** dauerhaft das Zeichen 276 mit dem Hinweis „Schwertransport“, sofern technisch bedingt der automatische Wechsel zwischen Zeichen 276 und Zeichen 101 nicht möglich ist.

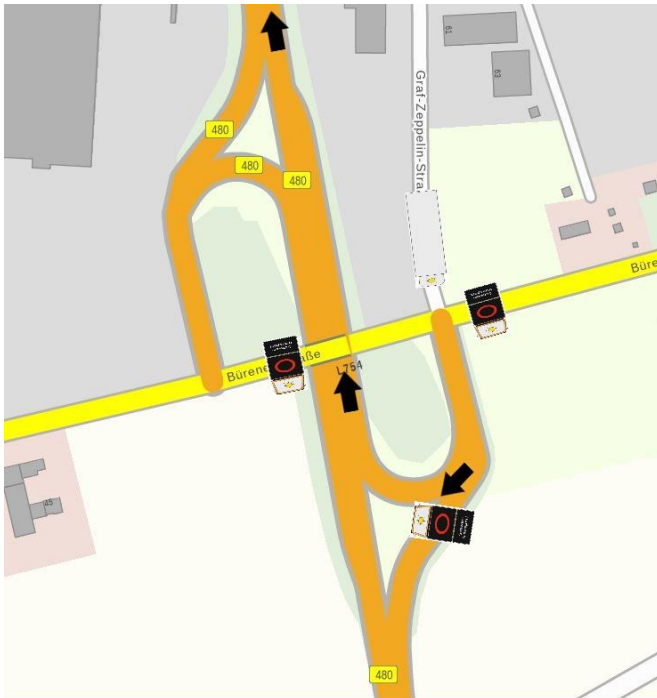
Bei Überbreite ist, sofern vorhanden und erforderlich, der befestigte Seitenstreifen mit zu benutzen, um einen Konflikt mit dem Gegenverkehr auszuschließen.

Anlage: Sperrpunkte und Sperrdauer:

1. GST fährt von Fa. Zeppelin auf Graf-Zeppelin-Straße
GST quert die Wewelsburger Straße - L751



2. GST fährt auf B480 in Richtung Norden
GST quert die Bürener Straße - L754



Die jeweiligen Sperrpunkte können aufgehoben werden, nachdem das letzte Fahrzeug des Konvois (i. d. R. das nachfolgende [Bfz 4](#)) den Sperrpunkt passiert hat.