

Öffentliche Bekanntmachung

über die Einteilung des Wahlgebietes in Wahlbezirke für die Wahl zum Kreistag des Kreises Paderborn im Jahr 2009

Der Wahlausschuss des Kreises Paderborn hat in seiner Sitzung am 22. Oktober 2008 gemäß § 4 des Kommunalwahlgesetzes in der Fassung der Bekanntmachung vom 30.06.1998 (GV. NRW. S. 454), zuletzt geändert durch Gesetz vom 24. Juni 2008 (GV. NRW. S. 454, ber. S. 509) das Wahlgebiet für die Wahl zum Kreistag des Kreises Paderborn im Jahr 2009 in folgende Wahlbezirke eingeteilt:

Nr. des Kreiswahlbezirks	Stadt/Gemeinde	Gemeindewahlbezirke	Einwohner
1	Paderborn	1 – 3	13.547
2	Paderborn	4 und 5	10.230
3	Paderborn	6 und 7	10.996
4	Paderborn	8 und 9	11.276
5	Paderborn	10 und 12	9.962
6	Paderborn	13, 14 und 16	12.676
7	Paderborn	17 und 18 Marienloh, Neuenbeken, Dahl und Benhausen	10.622
8	Paderborn	19 und 20 Wewer	8.763
9	Paderborn	11 und 21 Kernstadt und Teile von Elsen	10.098
10	Paderborn	22 und 23 Teile von Elsen	10.520
11	Paderborn	24 und 29 Sande und Teile von Schloß Neuhaus	11.242
12	Paderborn	25 und 26 Teile von Schloß Neuhaus	11.128
13	Paderborn	15, 27 und 28 Kernstadt und Teile von Schloß Neuhaus	13.176
14	Altenbeken	1 – 14	9.521
15	Lichtenau	1 – 16	11.168
16	Borchen	1 – 14	13.568

Nr. des Kreiswahlbezirks	Stadt/Gemeinde	Gemeindewahlbezirke	Einwohner
17	Bad Wünnenberg	1 – 16	12.471
18	Büren	1 – 10 Büren, Steinhausen, Weine und Eickhoff	12.772
19	Büren	11 – 19 Siddinghausen, Harth, Weiberg, Barkhausen, Hegensdorf, Brenken, Ahden und Wewelsburg	9.147
20	Salzkotten	5 – 13 Salzkotten und Scharmede	11.967
21	Salzkotten	1 – 4 und 14 – 19 Mantinghausen, Niederntudorf, Oberntudorf, Schwelle, Thüle, Upsprunge, Verlar und Verne	12.914
22	Delbrück	1 – 4 und 6 Delbrück-Mitte	9.505
23	Delbrück	7 – 13 Hagen, Westenholz, Schöning, Lippling und Steinhorst	10.428
24	Delbrück	5, 14 – 19 Delbrück-Mitte, Ostenland, Bentfeld, Anreppen und Boke	10.184
25	Hövelhof	1 – 8 und 15	8.825
26	Hövelhof Bad Lippspringe	9 – 14, 16 und 17 (7.062) 4 und 7 (1.926)	8.988
27	Bad Lippspringe	1 – 3, 5, 6 und 8 – 16	13.414

Die Einteilung des Wahlgebietes in Wahlbezirke wird gemäß § 6 Kommunalwahlgesetz öffentlich bekannt gemacht.

Die Anlagen 1 und 2 zeigen grafisch die Wahlbezirkseinteilung im Kreis Paderborn bzw. in der Stadt Paderborn.

Paderborn, 24. Oktober 2008

Der Wahlleiter
des Kreises Paderborn

gez. Köhler
Kreisdirektor

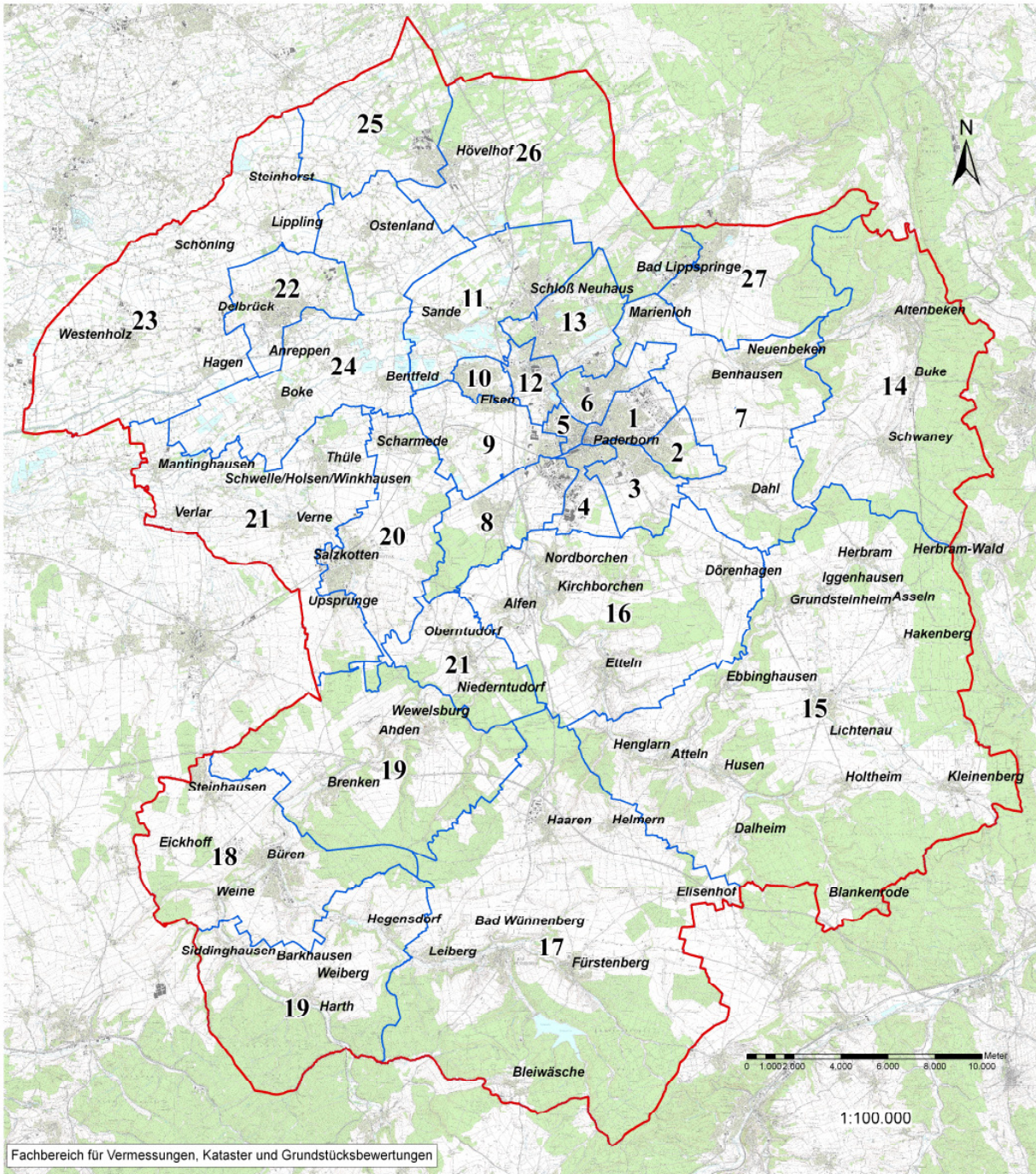
Anlage 1



Kreis Paderborn



Einteilung des Wahlgebietes in Wahlbezirke für die Kreistagswahl im Jahr 2009





Einteilung des Wahlgebietes in Wahlbezirke für die Kreistagswahl im Jahr 2009 in der Stadt Paderborn

